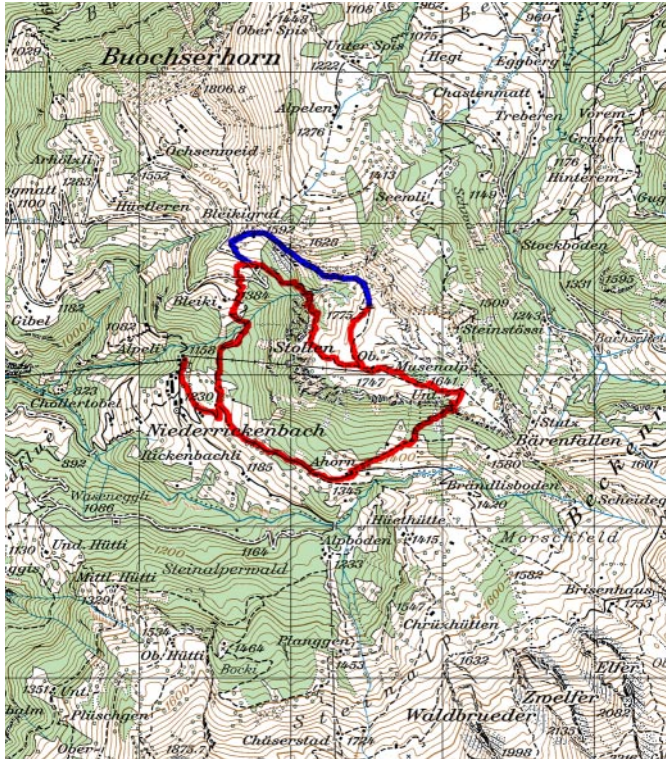




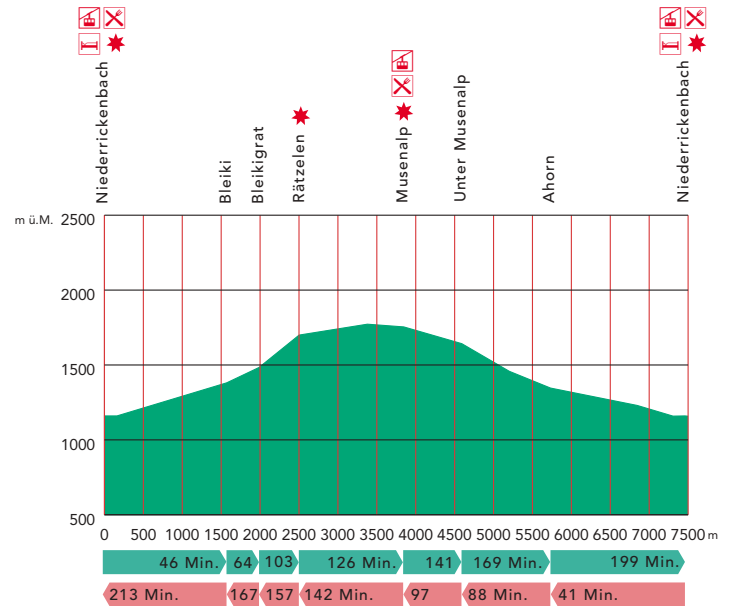
## Musenalp

Niederrickenbach–Bleiki–Bleikigrat–Rätzelen–Musenalp–Unter Musenalp–Ahorn–Niederrickenbach

alpine Route ▲



Reproduziert mit Bewilligung der LIS Nidwalden AG vom 22.04.2004 - Kartendaten: PK50 / PK100 © 2004 Bundesamt für Landestopographie



**Im Rücken des Bergdorfes Niederrickenbach türmen sich zackige Felsbastionen auf. Hinter diesen schroffen Felswänden verbirgt sich die traumhaft schöne Musenalp mit ihren saftigen Bergweiden.**

Der Weg zur Musenalp beginnt auf dem Kapellplatz in Niederrickenbach. Leicht ansteigend führt ein Strässchen durch die Steinrütli hinauf zum Rastplatz beim Wasserreservoir. Hier verlassen wir das Strässchen und benützen den Wanderweg, der links weg führt. Langsam ansteigend erreichen wir den Bergwald mit einer lang gezogenen Waldlichtung. Diese führt direkt in einen wilden Bachgraben und anschliessend steil empor zur Alp Bleiki. Nun folgt der Aufstieg über die Bleikialp. Wir überqueren die Buochserbergstrasse und wenn wir sie zum zweiten Mal erreichen, dann wenden wir uns links zum Bleikigrat Pt. 1592. Hier beginnt der reizvolle Aufstieg über den Rätzelengrat (Alpine Route) zum höchsten Punkt der Musenalp mit seinem herrlichen Panorama Pt. 1775.7.

Vom Alpbeizli Musenalp führt der Abstieg über die saftigen Alpweiden hinunter zum Stall bei, Pt. 1641. Hier gabeln sich die Routen nach Klewenalp und nach Niederrickenbach. Wir wählen die rechtwinklige Abzweigung Richtung Süden und erreichen nach einigen Schritten den Einstieg am Rande der Alpweide. Zwischen den

Felsen führt ein Weg anfangs steil hinunter zur Ahornalp und weiter auf der Bergstrasse nach Niederrickenbach.

